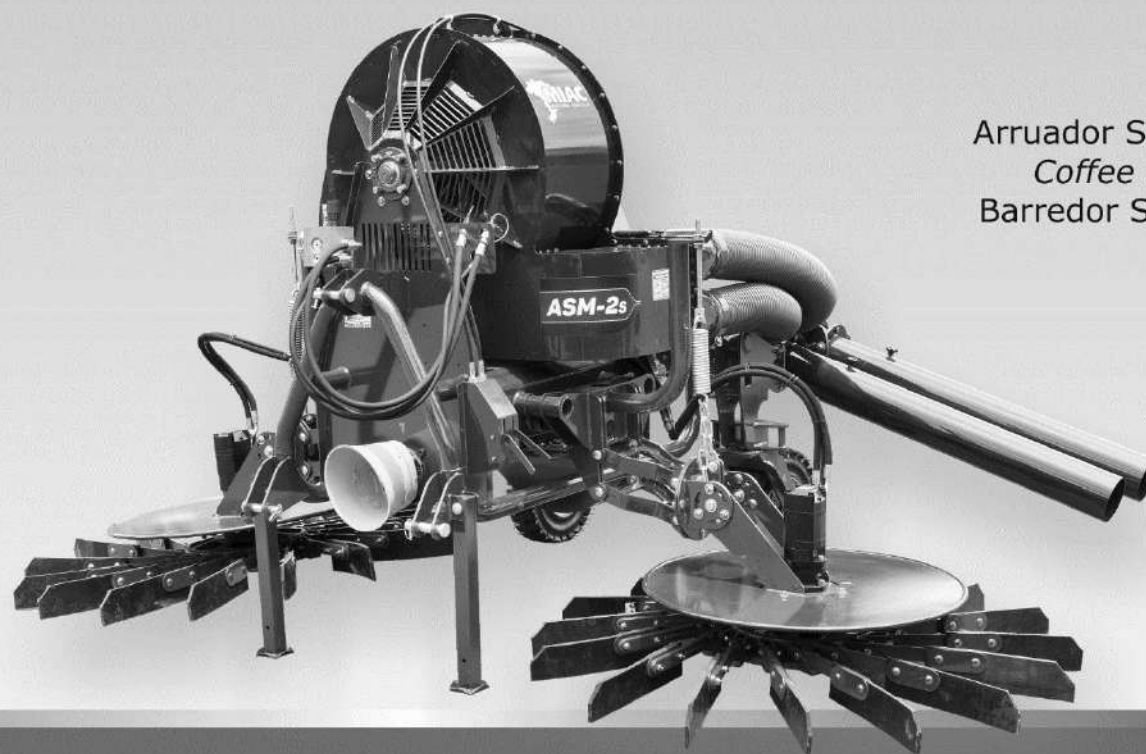




Catálogo de Peças *Parts Catalogue* Catálogo de Piezas

ASM 2s

Arruador Soprador de Café
Coffee Sweeper Blower
Barredor Soplador de Café



Departamento de peças MIAC: **55 17 3572 9000**
Versão eletrônica disponível no site: **www.miac.com.br**



Prezado cliente MIAC - Colombo

Parabéns pela aquisição!

Temos a certeza que você realizou uma excelente compra, escolhendo a ASM 2s uma máquina projetada e construída com o que há de melhor em tecnologia e qualidade.

Neste catálogo de peças você encontrará todos os itens/peças de reposição para manutenção de sua recolhedora e trilhadora de amendoim. Caso você necessite maiores esclarecimentos sobre o fornecimento de algum item/peça de reposição para o equipamento à MIAC/COLOMBO coloca à sua disposição o Departamento de Peças, consulte nossos técnicos sempre que for necessário.

Agradecemos por escolher uma máquina realmente adequada às suas necessidades.

Departamento de Peças MIAC
Telefone e Fax: 55 17 3572 9000

Endereço: Av. Luiz Colombo, 106 - Caixa Postal 10
CEP 15830 000 - Pindorama/SP - Brasil

e-mail: central@industriacolombo.com.br
site: www.miac.com.br

Dear Colombo Customers

Congratulations for yours purchasing!

We assure that you made and excellent purchasing, choosing the ASM 2s, a machine designed and manufactured with the best of the technology and quality.

In this parts catalog you will find the spare parts to maintenance your machine.

We thank you for your choice of a machine really suitable to your needs.

Please contact your dealer to purchase the original parts and technical information.

Estimado cliente Colombo

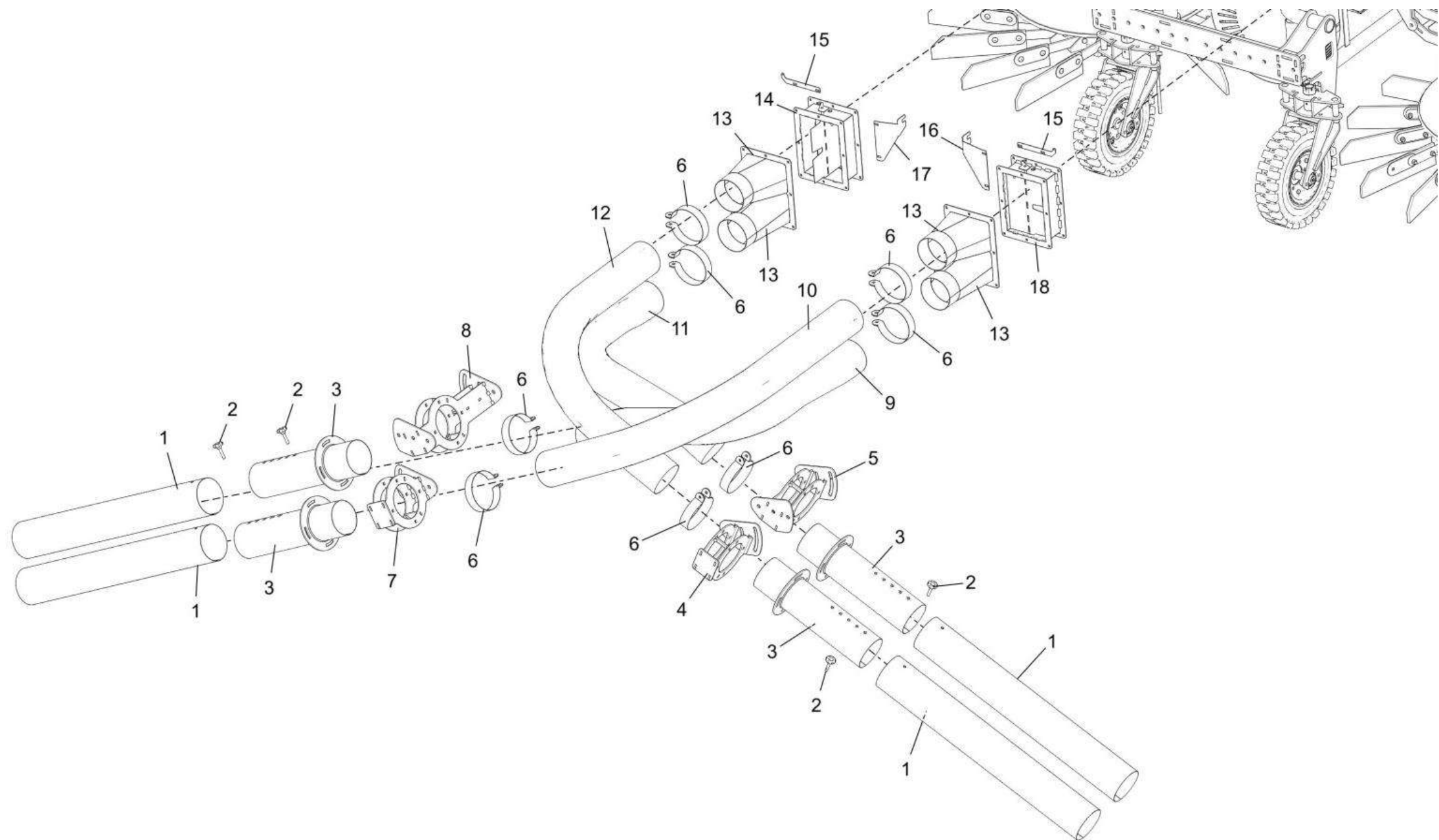
Felicitaciones por su adquisición!

Tenemos certeza que Usted realizó una excelente compra, eligiendo el ASM 2s, una máquina desarrollada y construida con la mayor tecnología y calidad.

En este Catálogo de Partes Usted encontrará todos los ítems/ de repuestos para el mantenimiento de su máquina.

Caso Usted necesite más informaciones sobre el suministro de algún ítem/repuesto, Colombo pone a su disposición el Departamento de Partes, o consulte nuestro distribuidor local.

Gracias por elegir nuestra marca, garantizamos que realmente es apropiada a sus necesidades.

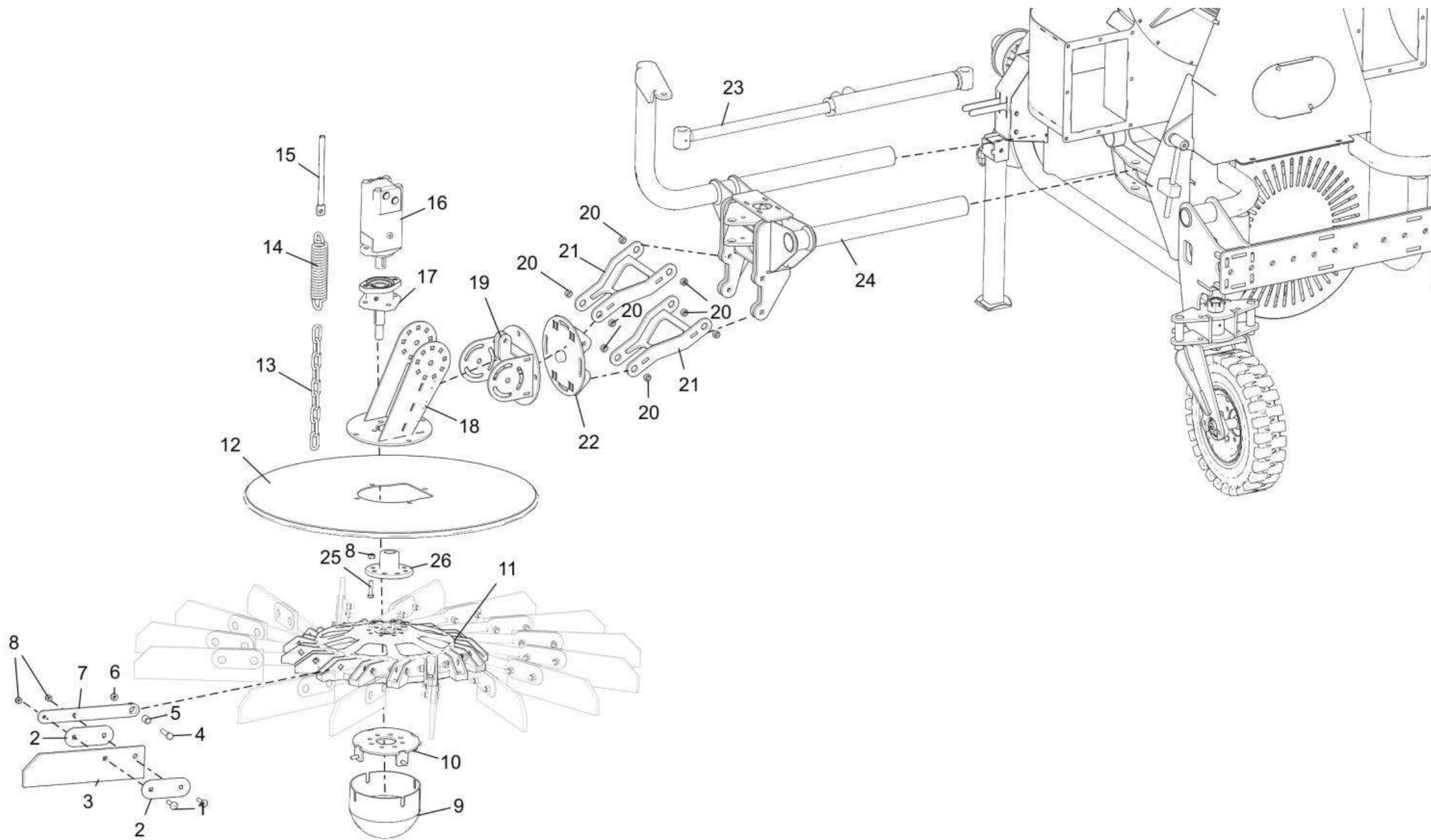


183.373-5

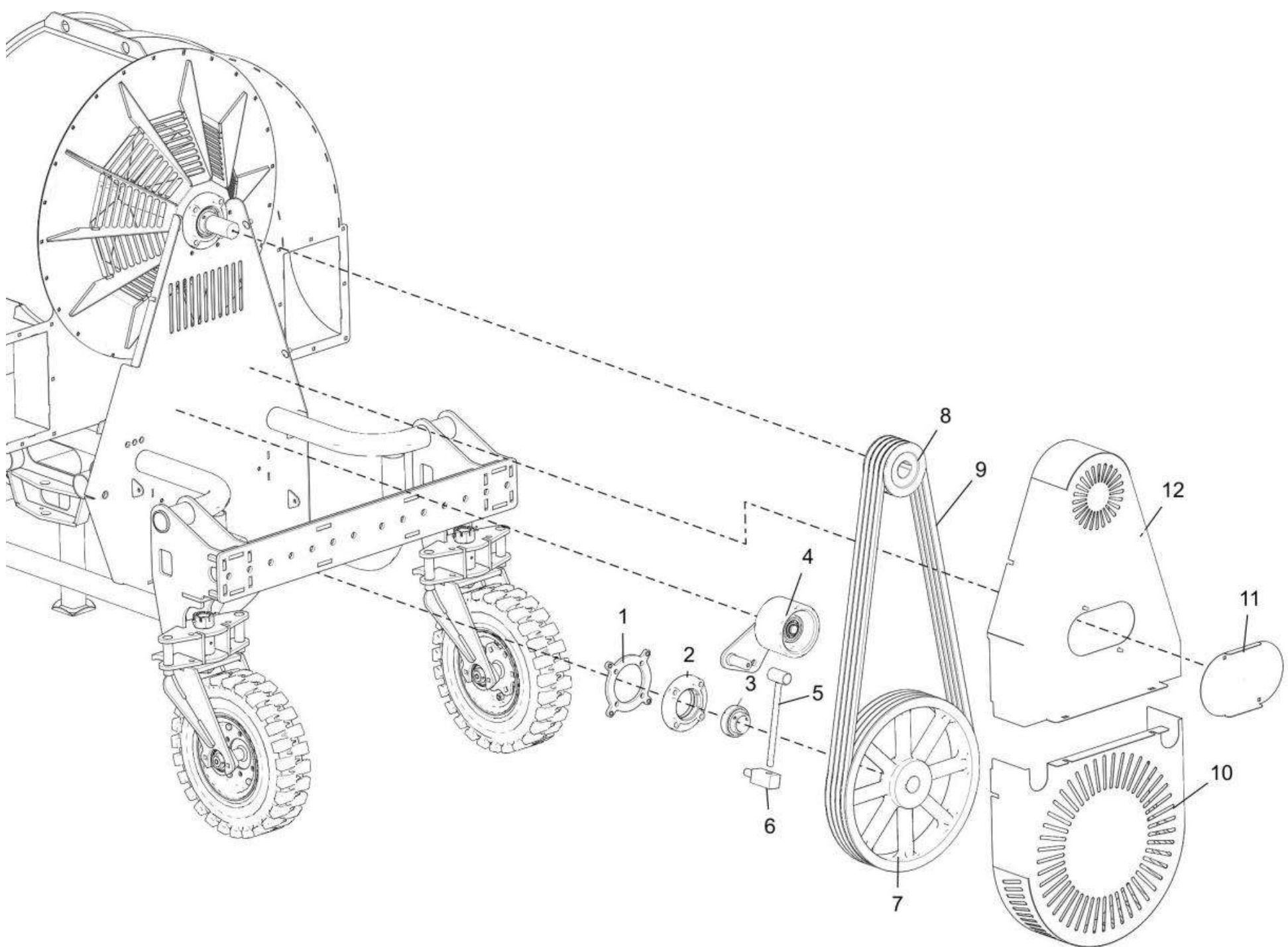
ASM-2s SAIDA DE AR

IT.	CÓDIGO	DESCRIÇÃO	QT.
1	176.216-5	Chapa Soprador Simples	4
2	066.632-6	Manipulo Standard Macho	4
3	176.215-1	ESTRUTURA TUBO DIRECIONADOR SOPRADOR SIMPLES	4
4	176.211-7	ESTRUTURA TRAS. DIRECIONADOR SOPRODAR AR SIMPLES	1
5	181.980-9	ESTRUTURA MENOR REGULAGEM SAÍDA DE AR	1
6	184.834-4	Abraçadeira AC MSA 149-161 - 32mm	8
7	181.979-7	ESTRUTURA REGULAGEM SAÍDA DE AR DIR.	1
8	181.977-0	ESTRUTURA MAIOR REGULAGEM SAÍDA DE AR	1
9	181.937-1	Mangueira Flexivel 6" Vacuo-Ar Pesada 3,2 kg/m x 1800mm	1
10	181.936-8	Mangueira Flexivel 6" Vacuo-Ar Pesada 3,2 kg/m x 2000mm	1
11	182.345-2	Mangueira Flexível 6" Vácuo-Ar Pesada 3,2 Kg/m x 1600mm	2
12	181.937-1	Mangueira Flexivel 6" Vacuo-Ar Pesada 3,2 kg/m x 1800mm	1
13	176.205-7	ESTRUTURA SAIDA AR DUPLA ARRUADOR SIMPLES	2
14	181.984-3	ESTRUTURA DIR. REGULAGEM SOPRADOR	1
15	114.893-7	Chapa Suporte Mola Cabo Comando Soprador	2
16	181.992-0	Chapa Suporte Dir. Cabo Comando Soprador	1
17	181.990-3	Chapa Suporte Dir. Cabo Comando Soprador	1
18	181.991-7	ESTRUTURA ESQ. REGULAGEM SOPRADOR	1

181.995-1		ACOPLAMENTO DE VASSOURA 1	
IT.	CÓDIGO	DESCRIÇÃO	QT.
1	148.924-1	ESTRUTURA CANOPLA ARRUADOR	2
2	148.921-0	ESTRUTURA FIXAÇÃO CANOPLA	2
3	009.154-0	Porca Auto Travante M12 MA c/ Inseto de Nylon (Baixa)	16
4	107.249-5	Bucha Articulação Disco Varredor Arruador Soprador	16
5	107.247-8	Braço Fundido Maior Varredor Arruador Soprador	16
6	050.553-8	Porca Auto Travante M10 MA c/ Inseto de Nylon	40
7	109.658-0	Paraf. Sext. M12 x 60mm MA RI Dur. 8.8 Zincado	16
8	107.248-1	Chapa Fixação Borracha Arruador Soprador 2010	32
9	106.260-5	Cor. Lamin. 8 Lonas x 100 x 400mm	16
10	055.551-2	Paraf. Frances M10 x 50mm	32
11	156.315-2	Disco Varredor Esquerdo (Pintado)	1
12	177.420-5	PROTEÇÃO VASSOURAS ARRUADOR	2
13	181.938-5	Corrente de Elo 80C - 15 Elos - (ML/ME/DM)	2
14	144.745-8	Mola Tração DI:25 x Fio:6 x 245mm 32 Espiras	2
15	157.611-0	Rosca M16 x 230mm ISO c/ Olhal de 13mm Zincada	2
16	106.780-1	Motor Hidr. OMS 400 - 1.1/4" - 7/8" O-ring - SAE A2	2
17	129.920-9	ACOPLAMENTO MOTOR HIDRAULICO VARREDOR COMPLETO	2
18	185.705-5	ESTRUTURA ARTICULAÇÃO INFERIOR VARREDOR	2
19	182.355-7	Bucha intermediária ASM	15
20	177.382-4	ESTRUTURA SUPORTE ART. MOTOR HIDRAULICO	2
21	177.691-1	ESTRUTURA BASE ART. VARREDOR SIMPLES	2
22	185.727-1	ESTR. SUPORTE ARTICULAÇÃO SUPERIOR DISCO VARREDOR	1
23	182.350-9	ESTRUTURA ARTICULAÇÃO DISCO VARREDOR	3
24	129.415-5	Cilindro Hidráulico 1.1/4" x 3/4" x 330mm	1
25	185.716-3	ESTRUTURA SUPORTE VARREDOR DIREITO	1



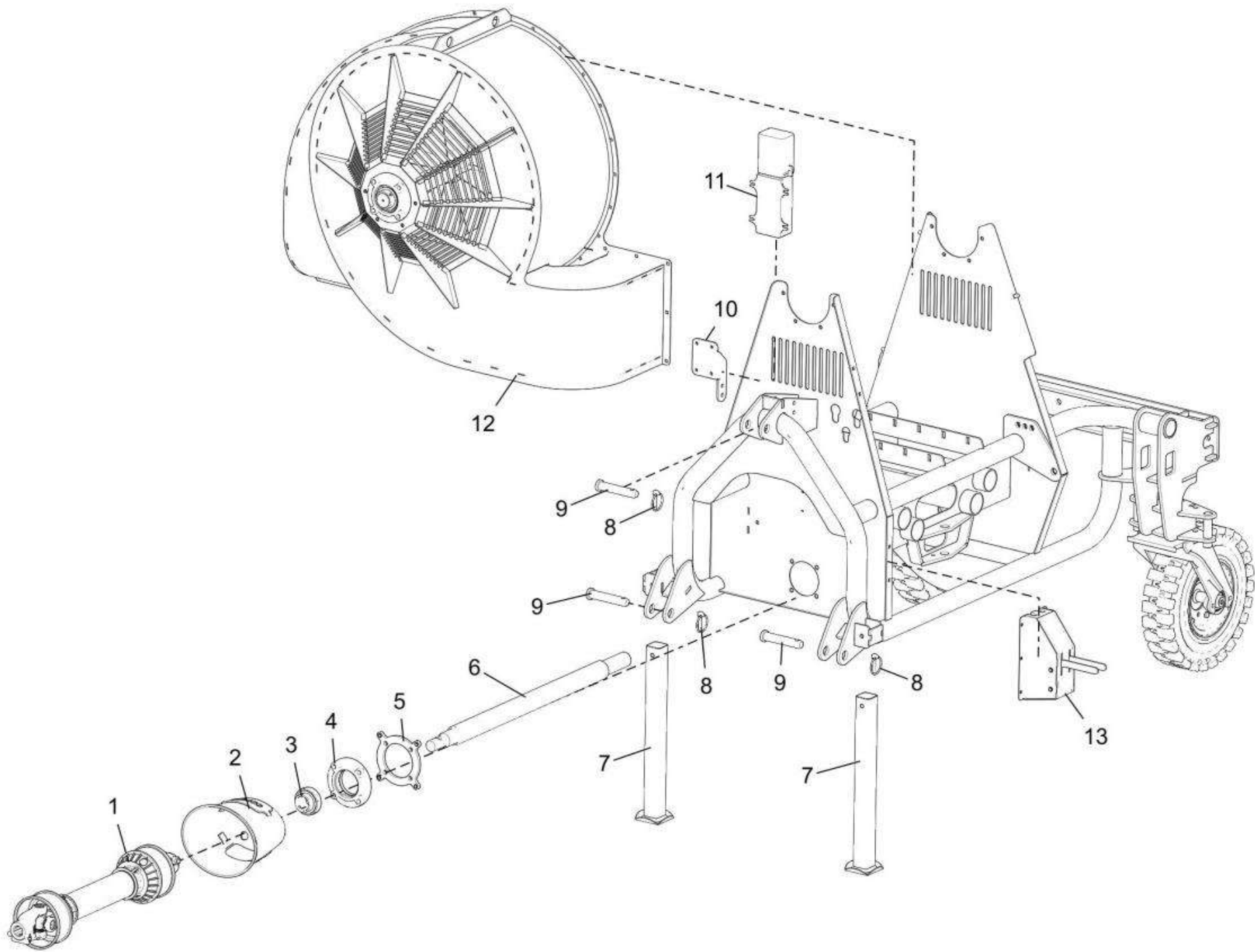
181.995-1		ACOPLAMENTO DE VASSOURA 2	
IT.	CÓDIGO	DESCRIÇÃO	QT.
1	055.551-2	Paraf. Frances M10 x 50mm	32
2	107.248-1	Chapa Fixação Borracha Arruador Soprador 2010	32
3	106.260-5	Cor. Lamin. 8 Lonas x 100 x 400mm	16
4	109.658-0	Paraf. Sext. M12 x 60mm MA RI Dur. 8.8 Zincado	16
5	107.249-5	Bucha Articulação Disco Varredor Arruador Soprador	16
6	061.607-9	Porca Auto Travante M12 MA c/ Inseto	16
7	107.247-8	Braço Fundido Maior Varredor Arruador Soprador	16
8	050.553-8	Porca Auto Travante M10 MA c/ Inseto de Nylon	40
9	148.924-1	ESTRUTURA CANOPLA ARRUADOR	2
10	148.921-0	ESTRUTURA FIXAÇÃO CANOPLA	2
11	156.310-4	Disco Varredor Direito (Pintado)	1
12	177.420-5	PROTEÇÃO VASSOURAS ARRUADOR	2
13	181.938-5	Corrente de Elo 80C - 15 Elos - (ML/ME/DM)	2
14	144.745-8	Mola Tração DI:25 x Fio:6 x 245mm 32 Espiras	2
15	157.611-0	Rosca M16 x 230mm ISO c/ Olhal de 13mm Zincada	2
16	106.780-1	Motor Hidr. OMS 400 - 1.1/4" - 7/8" O-ring - SAE A2	2
17	129.920-9	ACOPLAMENTO MOTOR HIDRAULICO VARREDOR COMPLETO	2
18	185.705-5	ESTRUTURA ARTICULAÇÃO INFERIOR VARREDOR	2
19	177.382-4	ESTRUTURA SUPORTE ART. MOTOR HIDRAULICO	2
20	182.355-7	Bucha intermediária ASM	15
21	182.350-9	ESTRUTURA ARTICULAÇÃO DISCO VARREDOR	3
22	177.691-1	ESTRUTURA BASE ART. VARREDOR SIMPLES	2
23	130.001-4	Cilindro Hidráulico 1 3/4" x 1.1/4" x 330mm	1
24	185.713-2	ESTRUTURA SUPORTE VARREDOR ESQUERDO	1
25	107.119-6	Paraf. Sext. M10 x 45mm MA Dur. 8.8 Zincado	8
26	148.505-4	Cubo Flange Disco Varredor Normalizada	1



181.995-1

TRANSMISSÕES

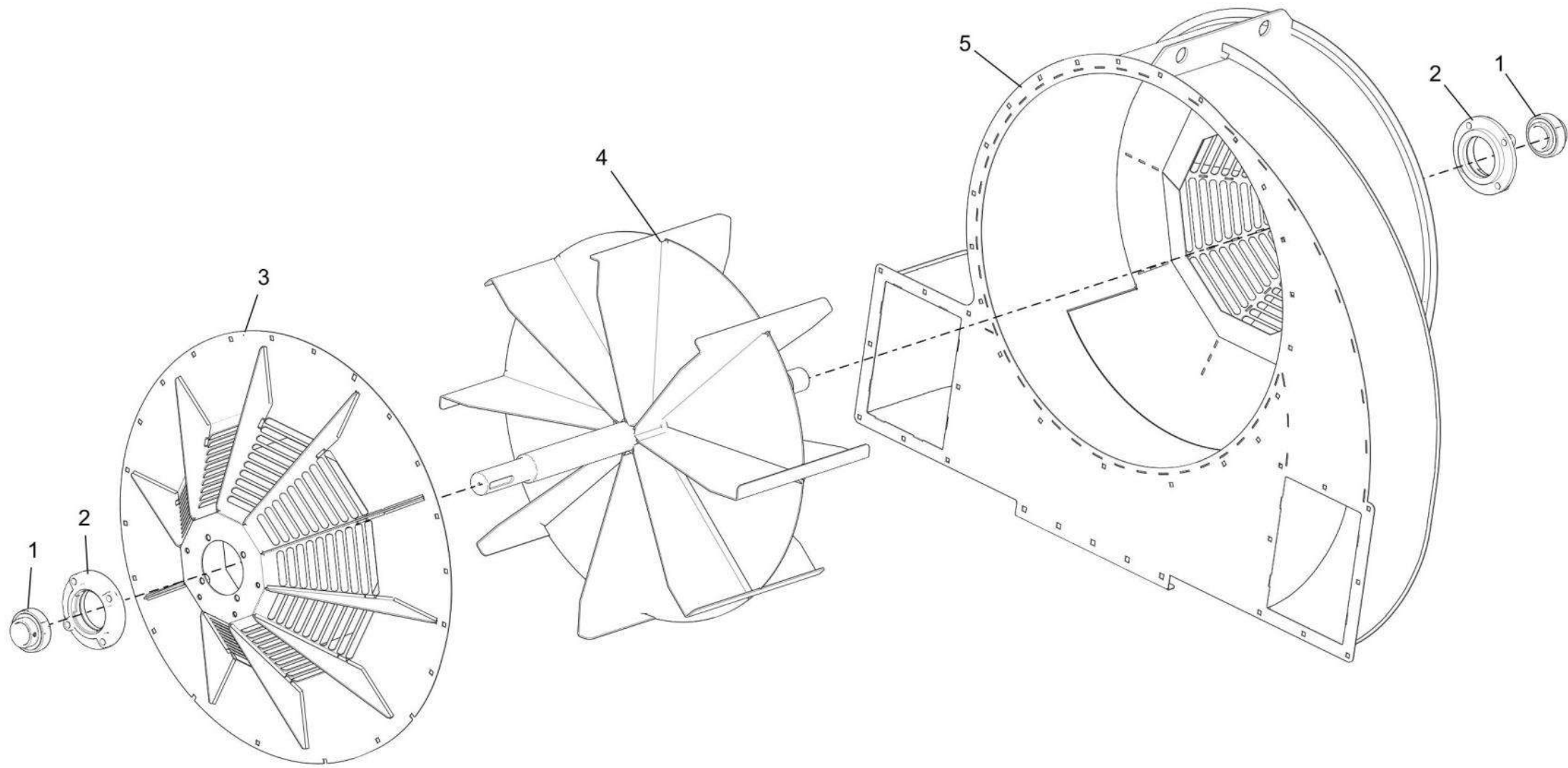
IT.	CÓDIGO	DESCRIÇÃO	QT.
1	176.933-1	Chapa Suporte Mancal Semi Eixo	2
2	033.942-6	Mancal RFC 45mm - Redondo	2
3	116.559-7	Rolam. GYE45 - KRR - B - D45 - (REF. INA)	1
4	177.610-1	CONJ. ESTICADOR COMPLETO ARRUADO	1
5	177.617-7	ROSCA SUPORTE ESTICADOR	1
6	177.615-0	Eixo engate recolhedor lona	1
7	185.685-6	Polia Fund. 4B x 480 F50	1
8	141.484-7	Polia Fund. 4B x 150 F45 Ch14x9	1
9	052.662-7	CORREIA B108	4
10	177.764-4	ESTRUTURA PROTEÇÃO INFERIOR TRASEIRA	1
11	177.773-5	Chapa Tampa Inspeção Frontal	1
12	177.772-1	ESTRUTURA PROTEÇÃO TRASEIRA	1



183.373-5

TRANSMISSÕES 2

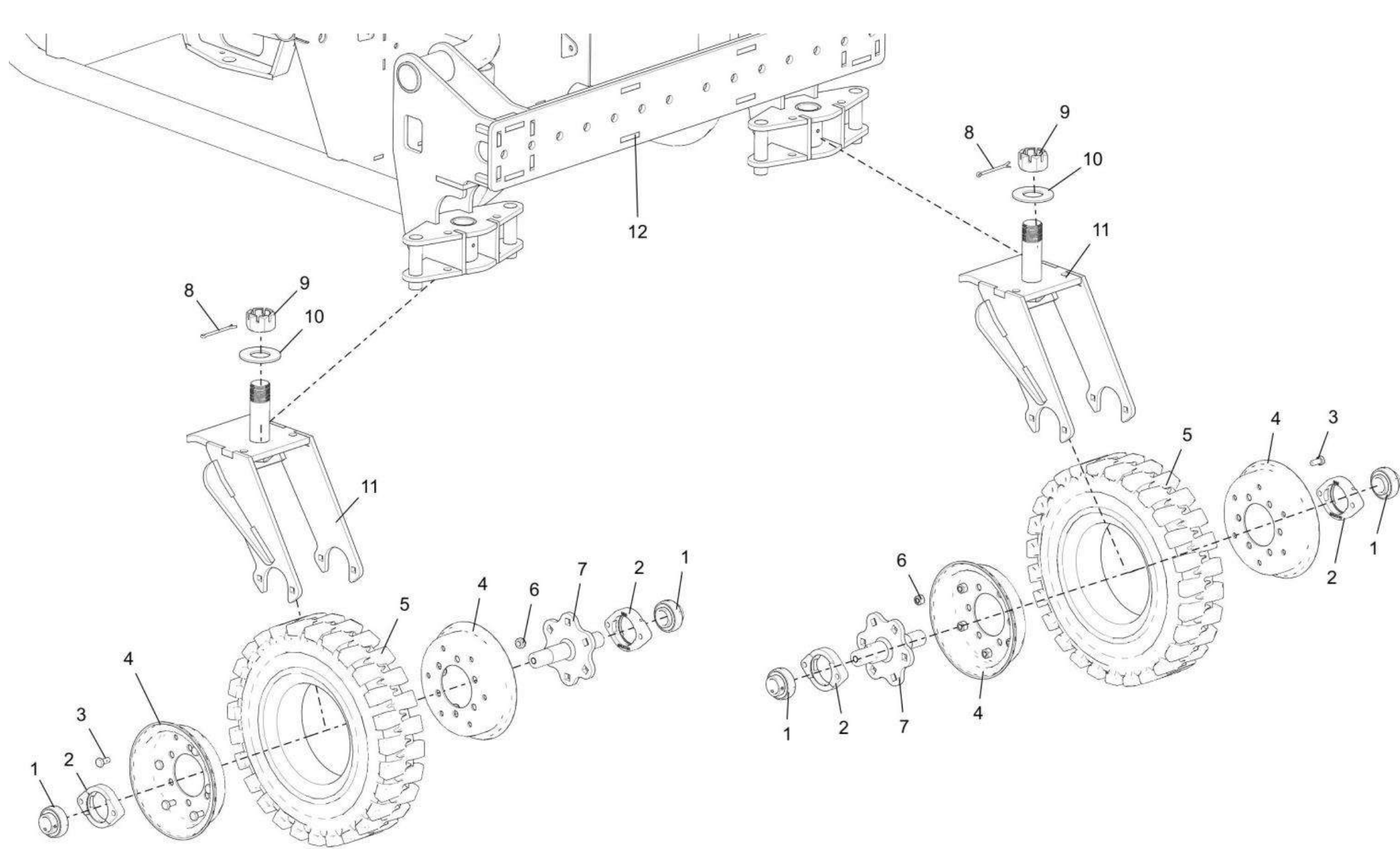
IT.	CÓDIGO	DESCRIÇÃO	QT.
1	CC2503/8P	Cardan Completo c/ Proteção	1
2	156.260-1	Coifa Proteção CCPTDP Furada Arruadores	1
3	116.559-7	Rolam. GYE45 - KRR - B - D45 - (REF. INA)	1
4	033.942-6	Mancal RFC 45mm - Redondo	1
5	176.933-1	Chapa Suporte Mancal Semi Eixo	2
6	182.301-0	Semi Eixo Arruador Soprador Duplo	1
7	182.316-2	PÉ DE DESCANSO	2
8	120.688-1	Pino Argola 3/8"	3
9	119.707-7	Pino Liso Terceiro Ponto Simples	3
10	185.311-3	Chapa Suporte Bloco de Comando	1
11	035.046-4	Porta Catalogo	1
12	181.998-2	CONJ. CAIXA DE AR ASM-2s	1
13	114.910-5	CONJUNTO COMANDO REG. AR SOPRADOR	1



181.998-2

CAIXA DE AR ASM-2s

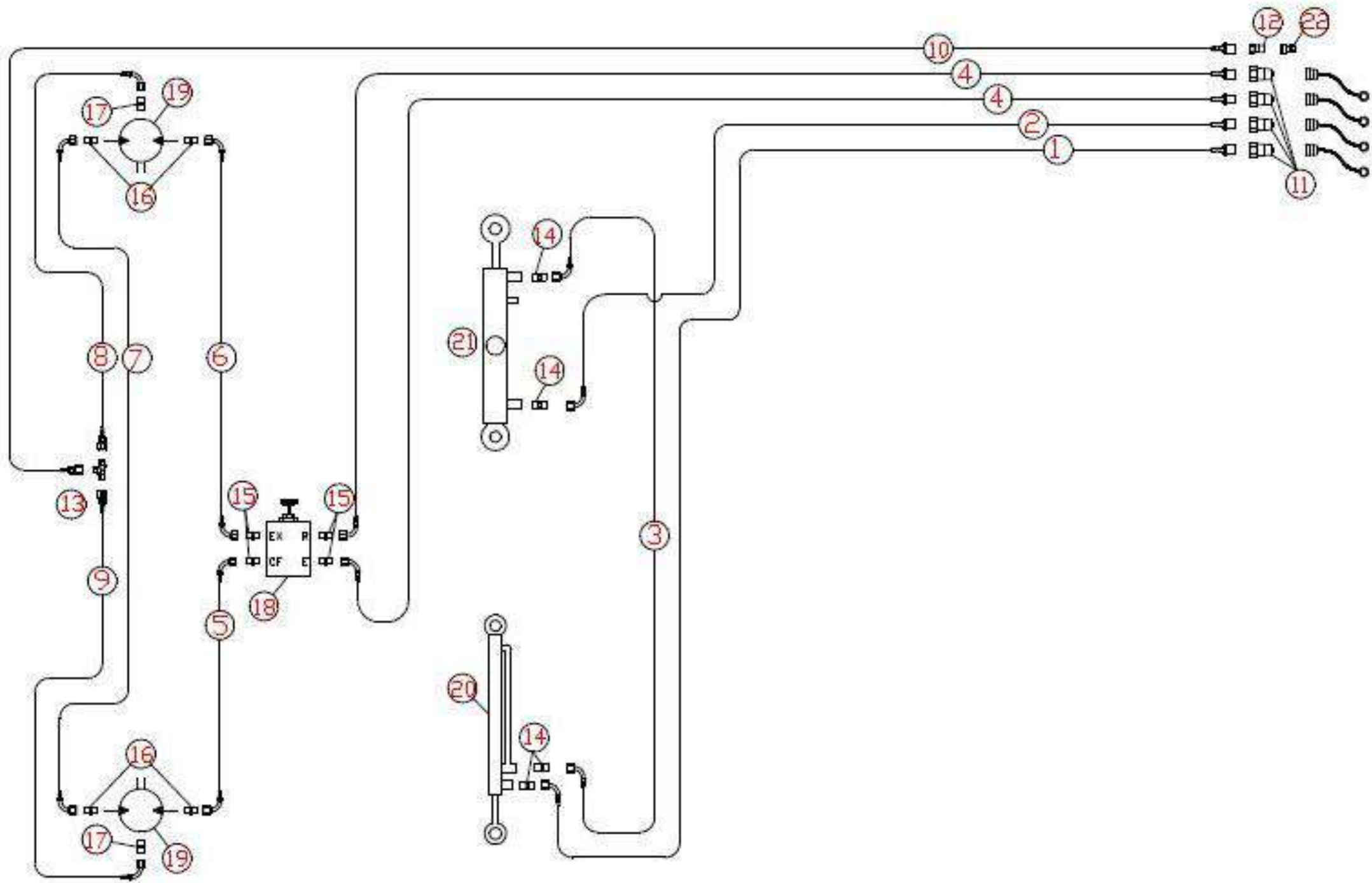
IT.	CÓDIGO	DESCRIÇÃO	QT.
1	116.559-7	Rolam. GYE45 - KRR - B - D45 - (REF. INA)	2
2	033.942-6	Mancal RFC 45mm - Redondo	2
3	177.741-4	TAMPA TRASEIRA CAIXA AR ARRUADOR SIMPLES	1
4	182.302-3	ESTRUTURA TURBINA ASM-2s	1
5	181.999-6	ESTRUTURA CAIXA DE AR ASM-2s	1



181.995-1

RODAS

IT.	CÓDIGO	DESCRIÇÃO	QT.
1	020.602-5	Rolam. UC 206 - D=30mm	4
2	109.089-5	Mancal Fundido GFLCT30 (Nodular e lubrificável)	4
3	063.108-8	Paraf. Sext. M10 x 20mm MA Dur. 8.8 Zincado	12
4	004.455-9	Roda Bipartida 8" x 3" (Par)	4
5	006.790-8	Aro de Borracha Maciço 500 x 8"	2
6	050.553-8	Porca Auto Travante M10 MA c/ Inseto de Nylon	12
7	106.659-5	EIXO RODA VARREDOR SOPRADOR DUPLO SOLDADO'	2
8	031.028-7	Contra Pino 3/16" x 3" Aço Zincado	2
9	009.894-7	Porca Castelo Sex. 1.1/2" UNF 12 FPP	2
10	120.660-3	Chapa Arruela de calço Suporte de Roda Arruador	2
11	106.654-7	SUORTE INFERIOR RODA VARREDOR DUPLO	2
12	181.996-5	ESTRUTURA CHASSI ASM-2s	1



188.995-1		CONJ. HIDRAULICO ARUADOR SOPRADOR DUPLO ASM-2S	
IT.	CÓDIGO	DESCRIÇÃO	QT.
1	190.683-4	Mang. Hidraulica 3/8" - 2500mm	1
2	129.434-0	Mang. Hidraulica 3/8" - 2400mm	1
3	190.685-1	Mang. Hidraulica 3/8" - 400mm	1
4	188.780-2	Mang. Hidraulica 3/4"- 1400mm	2
5	188.777-3	Mang. Hidraulica 3/4" - 1900mm	1
6	188.778-7	Mang. Hidraulica 3/4" - 2400mm	1
7	188.779-0	Mang. Hidraulica 3/4" - 2700mm	1
8	159.472-3	Mang. Hidraulica 1/4" - 1400mm	1
9	125.614-7	Mang. Hidraulica 1/4" - 2000mm	1
10	190.686-5	Mang. Hidraulica 1/4" - 2400mm	1
11	011.187-1	Engate Rápido 1/2" NPT	4
12	117.377-4	Engate Rápido 3/8" NPT	1
13	125.667-0	Ter. Tee MF Lat. x M16x1.5xTB10	1
14	121.869-3	Ter. Adaptador MF 3/4"	4
15	125.651-4	Ter. Adaptador MF 1.1/16"	4
16	121.871-9	Ter. Adaptador. MF 7/8"	4
17	118.040-5	Ter. Adaptador. MF 7/16"	2
18	133.604-7	Bloco de Comando (1.1/16")	1
19	106.780-1	Motor Hidr. OMS 400	2
20	129.415-5	Cilindro Hidráulico	1
21	189.070-6	Cilindro Hidráulico com Válvula	1
22	117.380-3	Engate Rápido Fêma 3/8" NPT	1

